

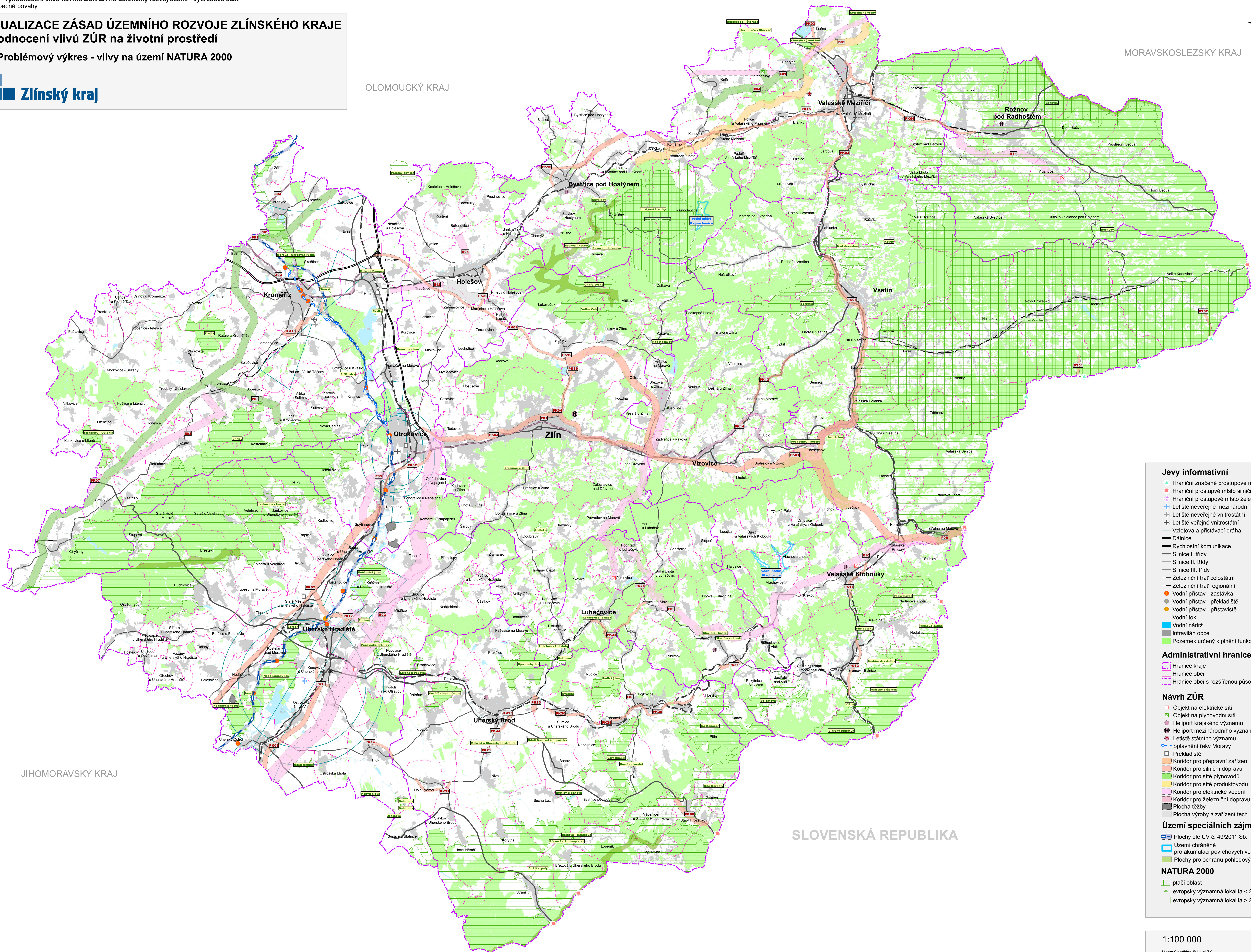
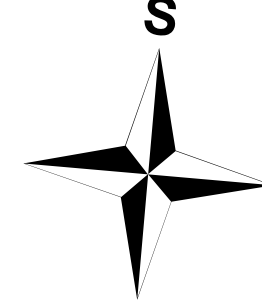
AKTUALIZACE ZÁSAD ÚZEMNÍHO ROZVOJE ZLÍNSKÉHO KRAJE
Vyhodnocení vlivů ZÚR na životní prostředí

C.7. Problémový výkres - vlivy na území NATURA 2000



OLOMOUCKÝ KRAJ

MORAVSKOSLEZSKÝ KRAJ



Jevy informativní

- Hraniční značené prostupové místo pro turisty
- Hraniční prostupové místo silniční
- Hraniční prostupové místo železniční
- Letiště neveřejné mezinárodní
- Letiště neveřejné vnitrostátní
- Letiště veřejné vnitrostátní
- Vzletová a přistávací dráha
- Dálnice
- Rychlostní komunikace
- Silnice I. třídy
- Silnice II. třídy
- Silnice III. třídy
- Železniční trať celostátní
- Železniční trať regionální
- Vodní přístav - zastávka
- Vodní přístav - překladiště
- Vodní přístav - přístaviště
- Vodní tok
- Vodní nádrž
- Intravilán obce
- Pozemek určený k plnění funkcí lesa

Administrativní hranice

- Hranice kraje
- Hranice obcí
- Hranice obcí s rozšířenou působností

Návrh ZÚR

- Objekt na elektrické síti
- Objekt na plynovodní síti
- Heliport krajského významu
- Heliport mezinárodního významu
- Letiště státního významu
- Splavnění řeky Moravy
- Překladiště
- Koridor pro přepravní zařízení
- Koridor pro silniční dopravu
- Koridor pro síť plynovodů
- Koridor pro síť produktovodů
- Koridor pro elektrické vedení
- Koridor pro železniční dopravu
- Plocha těžby
- Plocha výroby a zařízení tech. infrastruktury

Území speciálních zájmů

- Plochy dle UV č. 49/2011 Sb.
- Území chráněné pro akumulaci povrchových vod
- Plochy pro ochranu pohledových horizontů

NATURA 2000

- ptáčí oblast
- evropsky významná lokalita < 2 ha
- evropsky významná lokalita > 2 ha

JIHOMORAVSKÝ KRAJ

SLOVENSKÁ REPUBLIKA

1:100 000